



忘れない。

常に情報を 記録する時代に 対応。



LBR-200HD HD Loopback Recorder

HDループバックレコーダー

**HD映像をエンドレス録画、
録画した時間内で溯り任意の範囲を再生が可能。**

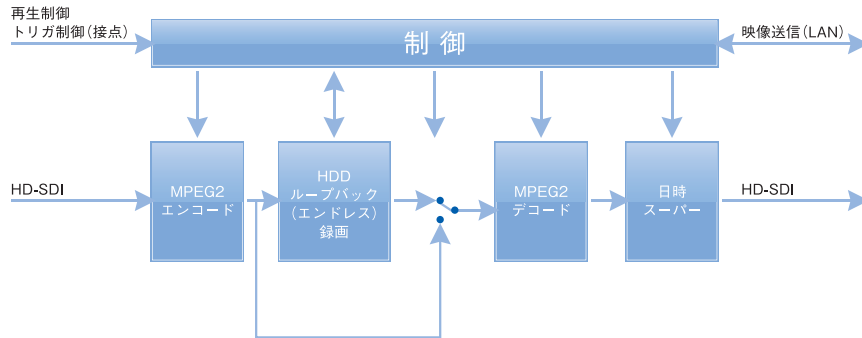
HD-SDI信号の常時録画再生装置です。フルHD映像を高画質(MPEG-2/25Mbps)で最大約38時間(標準タイプ)、長時間タイプでは最大約72時間の収録が可能です。

空港や発電所、港湾等の情報カメラの収録機として威力を発揮します。

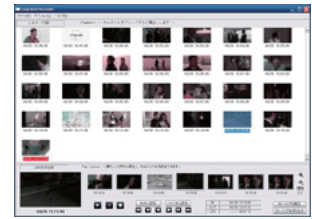
特 徴

- HD-SDIの入出力信号に対応しています。
SMPTE274M/SMPTE292M(1920×1080i(fv:59.94))に対応します。
- 溯って再生または、切り出してファイル化する事が出来るよう、Type-Aで約38時間、Type-Bで72時間のエンドレス録画をします。
- 録画映像に撮影時刻日時のスーパーができ、HD-SDI再生時にON/OFF設定できます。
- VGA画面上に表示されるサムネイルを参照しながら、ループバック領域の映像にIN点、OUT点を打ち、その範囲をHD-SDIにて再生することが可能です。
また、WEB画面からリモート再生や停止の制御を行う事も可能です。
- PCモニター-VGA画面上で、ループバック領域の映像にIN点、OUT点を打ちその範囲を切り出して、任意のファイル内や、USB接続したお手持ちのBD(ブルーレイディスク)やHDD上にファイル化する事が可能です。
- 接点などによりトリガ信号が入力されると、VGA画面上にその時間のサムネイルが表示可能です。
この機能により頭出しが簡単に行えます。(最大100ポイントで古いものから消去されます)

HDループバックレコーダー(録画送信装置)



操作画面イメージ



スーパーのイメージ



仕様

入力映像	TV方式	HD-SDI	SMPTE274M 1920×1080i (fv:59.94 only)、BNCコネクター
出力映像	TV方式	HD-SDI	SMPTE274M 1920×1080i (fv:59.94 only)、BNCコネクター
入力REF	TV方式	HD-STSC	3値SYNC 1920×1080i (fv:59.94 only)、BB SMPTE-170M/RS-170A
機能	LBR(ループバック)録画機能	■ループバック録画時間:38時間(Type-A)/72時間(Type-B) ■圧縮方式:MPEG2(約25Mbps) ■トリガ記録(最大100ポイント)	
	再生機能(※1)	■VGAやWEB画面上から範囲を指定し、ループバック録画映像の一部をHD-SDI上に再生が可能 ■録画時刻のスーパーが可能(再生時ON/OFF可能) ■リファレンスロック可能(1080i 3値または480i BB)	
	切り出しファイル化機能(※2)	■VGAやWEB画面上から範囲を指定し、ループバック録画映像の一部を指定する別のフォルダやUSB接続したHDDやBD等(ブルーレイディスク、ともに付属しない)上に切り出し、ファイル化する事が可能	
	WEBモニター機能(※3、4、5)	■WEB画面上から範囲を指定し、ループバック録画映像の一部をWEB画面上に再生する事が可能	
	パラレル制御機能 PB CONTROL/TRIGOS	制御入力端子より、以下が制御できる(PB CONTROL/TRIG コネクター) ■再生/再生停止/一時停止/巻き戻し/早送り/(録画の)トリガ入力 ■システムリセット(強制リセット) オープンコレクタ出力端子により、以下の状態が出力される ■再生中/再生停止中/一時停止中/巻き戻中/早送り中/(録画の)トリガアンサー	
システム	OS	Windows XP Embedded	
	CPU、メモリ	INTEL Core i7 Processor i7 クラスCPU、DDR2-1GB×3	
	ストレージ	システム用:SSD 16GB 録画用:HDD 500GB(Type-A)/HDD 1TB(Type-B)	
その他	電源	AC電源 AC100V~240V±10% (50/60Hz)	
	消費電力	約250W	
	外形寸法	430(W)×132(H)×450(D)mm(EIAラックマウントサイズ 3U、突起部含まず)	
	重量	約10kg	
	動作保証温度	10℃~35℃	
動作保証湿度	90%以下(結露のないこと)		

※記載の仕様、デザイン、寸法等は性能改善のため予告なく変更させていただくことがあります。

※1:以下の再生上の制約があります。

- ・頭出し点から1分以上前に遡って再生する事はできません。
- ・早送りを行って再生した場合、現在時刻の約2分前で通常再生に戻ります。
- ・現在時刻の3分以内は頭出しできません。また録画映像が全く無い状態では、録画開始後約7分間は頭出しができません。
- ・録画が不連続になっている場合、その部分で再生が停止します。

※2:切り出しファイルの最大長は60分で、録画が連続している部分に限ります。

※3:WEBブラウザはMicrosoft Internet Explorer 6以上が必要です。

※4:映像の再生にはWindows Media Player 11 以上および当社が提供する専用再生ソフト(有償)が必要となります。

※5:別途、高速なネットワーク環境が必要です。

▲安全に関するご注意 ■本製品の設置、ご使用に関しましては取扱説明書などに記載されている注意事項をよくお読みの上、必ずお守りください。

■このカタログの記載内容は2011年4月現在のものです。■仕様は予告なく変更する場合がございますので、予めご了承ください。
 ■本文中に記載されている会社名、製品名は各社の商標または登録商標です。