



安心。

SDI回線の 信頼性を高める。



HSS-1000

SDI Seamless Switcher

SDIシームレス スイッチャ(2入力)

HD/SD-SDI信号をシームレスに自動切替えすることで、 二重化伝送の高信頼性を実現。

光回線による非圧縮映像の二重化伝送や二重化伝送後にデコードしたSDI信号において両系統の信号状態を監視し、信号断や映像フリーズ、音声ミュート等を検出した場合に、正常系に切替えてシームレスに出力するSDIシームレススイッチャです。

特長

映像エラー監視機能

A系-B系の伝送経路で発生しうるSDIのCRCエラーおよびコーデックによる画面フリーズ監視を行いながら異常の無い信号に自動で切替える事が可能です。

音声エラー監視機能

音声エラーおよびMUTE監視を行いながら異常の無い信号に自動で切替える事が可能です。

遅延量調整機能

A系-B系の伝送経路 / 通過機器の差により発生する遅延量の補正を、最大11フレーム内で行います。

フレームシンクロナイザ(FS)機能

FS機能内蔵により、A系-B系各入力为非同期でも出力は外部の同期信号にロックさせることができ、システム導入時における汎用性に優れています。

音声は8ch対応

エンベデッドオーディオ4系統(8ch)に対応しています。PCM音声時には、クロスフェードによりスムーズな切替えが可能です。

SNMP(Simple Network Management Protocol)

SNMPによるコントロール/監視に対応しています。

二重化電源

放送本線の使用を考慮し、万一1台の電源に不具合が生じても停止する事無く使用し続けることが可能です。

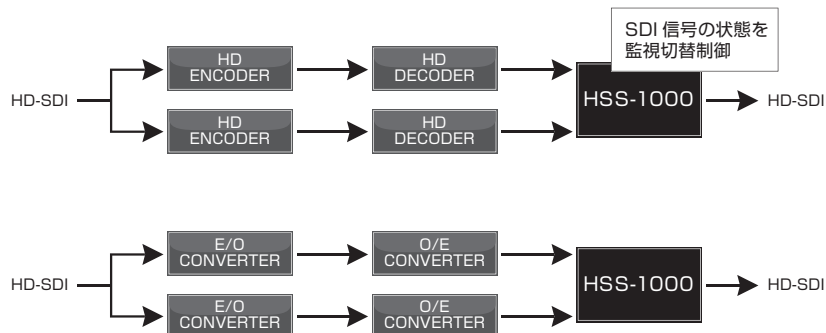
SDI信号パススルー機能

電源OFF時はパススルー機能が動作し、入力信号をOUT1に出力します。

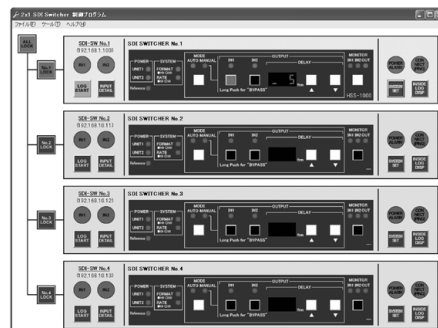
HD/SD対応

HD(1080i 50/59.94)、SD(480i, 576i)双方の方式に対応しています。

二重化伝送の事例

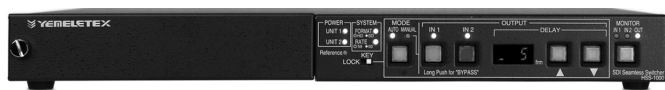


制御ソフトイメージ(標準)



外観図

HSS-1000(前面パネル)



HSS-1000(背面パネル)



仕様

映像入力	TV方式	HD	SMPTE274M 1920×1080 /59.94i/50i
		SD	SMPTE125M 720×487/59.94i ITU-R BT656 720×576/50
	伝送仕様	HD	SMPTE292M 1.485Gbps、1.485/1.001Gbps
		SD	SMPTE259M 270Mbps
	系統	2系統 BNC	
映像出力	TV方式	入力と同方式	
	伝送仕様	入力と同仕様	
	出力数	本線系出力:2(出力1は、バススルー付) モニタ出力数:1(入力1、入力2、出力を切替え) BNC	
オーディオ	エンベデッド	8CH対応/クロスフェード切替え(PCM)/16CH音声バススルー対応 ※音声バススルー対応以外は、サンプルレートコンバータを通過します 20/24Bit 48kHz 映像同期	
リファレンス	入力信号	HD3値: 600mVp-p/75ΩおよびHD Y信号 NTSC/PALブラックバースト信号 RS-170A準拠 ※条件: 入力SDIと同一方式(HD SDI入力時は同一フレームレート)	
機能	ラストメモリ機能	各設定内容をバックアップ保存し、電源立ち上げ時に設定内容を復帰	
	遅延量調整	両系統 最大11フレーム内で調整	
	CRCエラー監視	エラー時入力他系統に自動切替え	
	画面フリーズ監視	エラー時入力他系統に自動切替え	
	フレームシンクロナイザ	同期信号に出力信号を同期	
	SNMP対応	設定/監視(10BASE-T/100BASE-TX)	
	SDI信号バススルー	入力信号を出力1にリレーで出力します	
その他	電源電圧	AC100V~240V±10%(50/60Hz)二重化電源	
	消費電力	40W(2電源稼働時)	
	外形寸法	430(W)×44(H)×530(D)mm EIAラックマウント1U(突起物含まず)	
	質量	7.6kg	
	使用温度・使用湿度	5℃~40℃ 湿度90%以下(結露のないこと)	

▲安全に関するご注意 ■本製品の設置、ご使用にしましては取扱説明書などに記載されている注意事項を必ずお読みください。

■このカタログの記載内容は2012年4月現在のものです。 ■仕様は予告なく変更する場合がございますので、予めご了承ください。
■本文中に記載されている会社名、製品名は各社の商標または登録商標です。



株式会社 朋業YEMエレテックス

本社 〒150-0013 東京都渋谷区恵比寿3-8-1
大阪事業所 〒530-0055 大阪府大阪市北区野崎町9-8 永業ニッセイビル3F
佐倉事業所 〒285-8580 千葉県佐倉市大作2-3-3

TEL 03-3446-3497(代表)
TEL 06-6366-0022(代表)
TEL 043-498-1303

www.yemeletex.co.jp