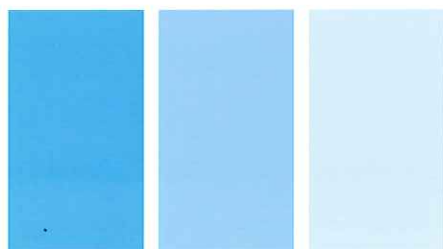
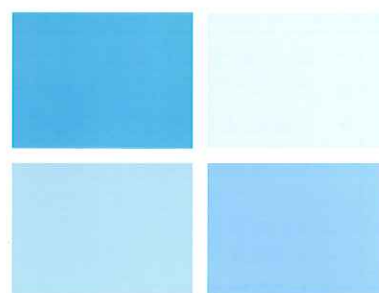


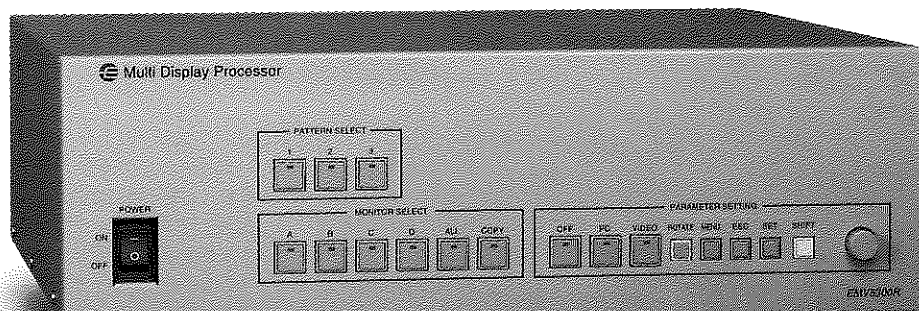
マルチディスプレイ プロセッサ
EMV 5300R / 5400
MULTI-DISPLAY PROCESSOR



Multi
Display
Processor



EMV5300R / 5400 MULTI-DISPLAY PROCESSOR



写真は EMV5300R

多彩な画面構成と演出

- ▶ 拡大率や拡大位置の設定を縦横独立して行えるため、様々なディスプレイ配置に対応します。
- ▶ 出力画像を90度回転する縦横変換機能で、縦置きディスプレイでの構築を実現しました。(EMV5300R)
- ▶ ピクチャー・イン・ピクチャー機能を搭載。子画面の位置や大きさも任意に設定できます。
- ▶ 出力ブロックごとに実装されたスケーラーモジュールを別々の設定にすれば、ユニークな画面構成の構築も可能です。
- ▶ ビデオ信号/PC信号間のシームレススイッチャー機能により、演出をスムーズに行えます。

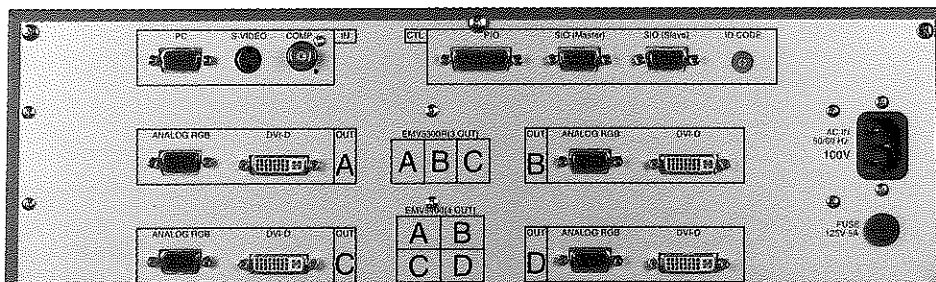
取り扱いが容易なオールインワン

- ▶ 映像拡大処理部やビデオ信号およびPC信号の分配回路を本体部に内蔵しており、これ一台と表示部、素材の送出部のみでシステム構築が完結。システム設置時の手間やケーブルを大幅に削減します。
- ▶ 手軽にパターン切替のリモート操作が可能なメーク接点のPIOを装備しています。
- ▶ RS-232Cのコマンドは前面パネルでの操作を全て網羅しており、PCからの制御で複雑な演出の自動運転を行えます。

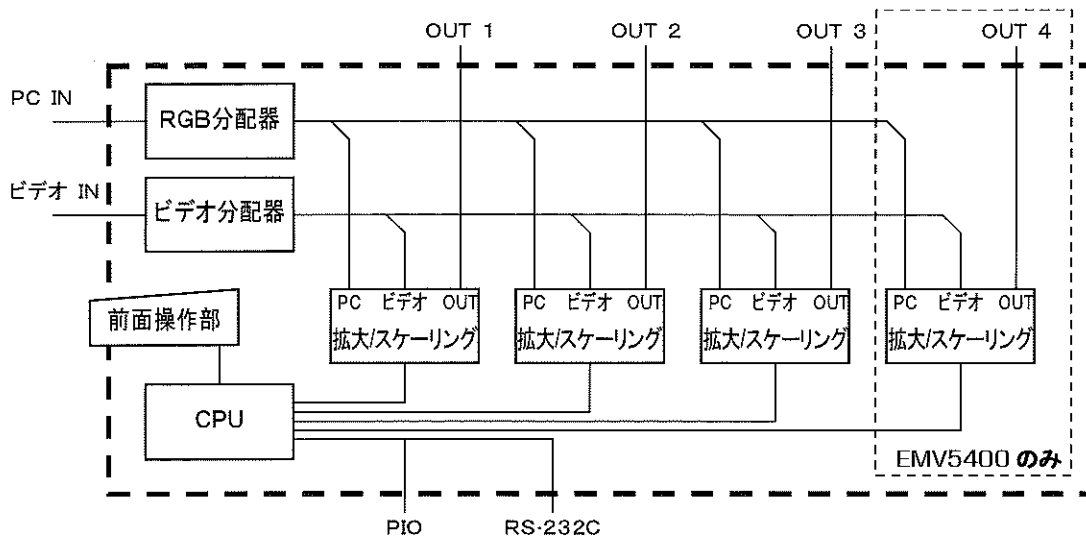
様々なディスプレイ装置に対応

- ▶ 出力信号はVGAからS-XGAまでのフォーマットを任意に設定可能です。
- ▶ アナログRGBに加えデジタルの出力コネクタ(DVI)を装備。出力映像を高品位に伝送します。
- ▶ 5面以上の大きなシステムに対応するために、マルチディスプレイプロセッサを複数台で構成する事ができます。

背面パネル(EMV5400)

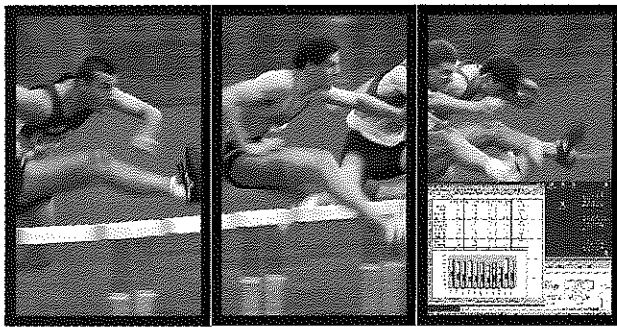


内部ブロック図

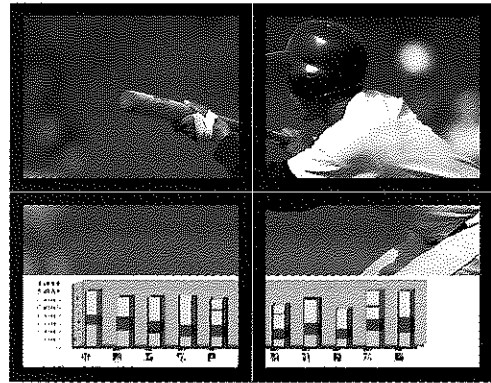


- ・各スケーラーモジュールは入力したPCおよびビデオ信号を独立して拡大、縮小、切り出し、PinPの設定が行えます
- ・EMV5300Rはさらに縦横変換(回転)も行えます

演出例



3面にビデオを拡大、PCを子画面表示
(EMV5300R)



4面にビデオとPCの一部を拡大表示
(EMV5400)

仕様

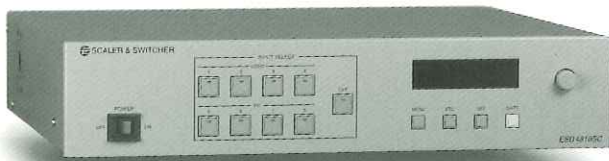
入力信号	ビデオ入力	テレビ方式 コンポジット信号 Sビデオ信号	NTSCまたはPAL 1.0V _{P-P} 75Ω BNC 1.0V _{P-P} (Y信号)、0.7V _{P-P} (C信号) 75Ω S端子
	PC入力	同期モード コネクタ	VGA、S-VGA、XGA、S-XGA Dサブ15pinメス シュリントタイプ
出力信号	アナログ映像出力	同期モード コネクタ	VGA、S-VGA、XGA、S-XGA(切換え) Dサブ15pinメス シュリントタイプ
	デジタル映像出力		DVI-D
その他	設定内容	拡大機能 Video Input PinP 画質調整 変換機能(EMV5300R) その他	拡大率、拡大位置 NTSC/PAL、Composite/S-Video/Component ウィンドウの位置およびサイズ Brightness、Contrast、Color、Hue、Sharpness キーストーン、出力同期モード、バックグラウンドカラー 縦横変換(0/90/180/270度)、上下/左右反転 サンプリングクロック位相、 切換え演出(カット/スクロール)、スクロール速度/方向
	外部制御		RS-232C、PIO(メーク接点)
	電源		AC100V ± 10% 50/60Hz
	消費電力		約155W
	外形寸法		430(W)×132(H)×400(D)mm (突起物を含まず) EIA3U
	重量		約12kg

●VGA、XGAは米国 International Business Machines Corporation の商標です。●S-VGAは Video Electronics Standards Association Inc. の登録商標です。
なお、商標および製品商標に対しては特に注記なき場合でも、これを十分尊重いたします。

関連製品

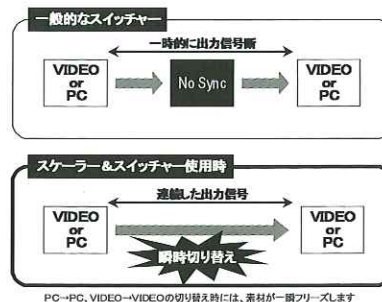
8入力多機能シームレススイッチャー

ESD4810SC スケーラー&スイッチャー SCALER & SWITCHER



- 異なる同期の入力信号に切り替えても出力信号が乱れないシームレススイッチャー
- ビデオ信号、RGB信号それぞれ4系統(合計8系統)の入力に対応
- 1080iや720pなどのコンポーネント信号を入力可能
- 各入力ごとに拡大縮小などの設定が行え、入力信号間での素材サイズを統一化
- ミュート機能によるノイズレスなステレオ音声のスイッチャーも内蔵
- ピクチャー・イン・ピクチャーなどコンパクトスケーラーの機能を踏襲
- 出力信号はXGAからS-XGA+までのフォーマットを任意に指定
- テストパターンを出力
- 外部制御はSIO(RS-232C)とPIO(メーク接点)を装備

■シームレススイッチャー



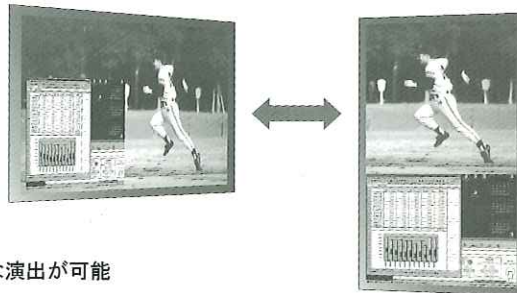
PC→PC、VIDEO→VIDEOの切り替え時には、素材が1画フレームXLます

■対応フォーマット



縦横変換機能付きスケーラー

ESC3250 コンパクトスケーラー COMPACT SCALER



- 出力信号を90度回転させる機能(縦横変換)により縦置きディスプレイに多彩な演出が可能
- DVI出力端子の装備により、表示装置側の微調整不要で高品位に表示
- 入力はビデオ信号(NTSC/PAL)やパソコン信号などの様々な映像信号に対応
- 出力信号はVGAからS-XGAまでのフォーマットを任意に指定
- ピクチャー・イン・ピクチャー機能を搭載、子画面の位置や大きさも任意に設定
- RS-232Cによる外部制御が可能

小型・多機能スケーラー

ESC3200 コンパクトスケーラー COMPACT SCALER



- ビデオ信号とパソコン信号間でのシームレススイッチャーとしても利用可能
- 映像系スイッチャーに同期したステレオ音声のスイッチャーも内蔵
- ピクチャー・イン・ピクチャー機能を搭載、子画面の位置や大きさも任意に設定
- 拡大機能により、ESC3200を複数台使用すれば映像拡大装置を構築可能
- 入力はビデオ信号(NTSC/PAL)やパソコン信号などの様々な映像信号に対応
- 出力信号はVGAからS-XGAまでのフォーマットを任意に指定
- 複数台使用時に出力信号の同期をリンクするためのコネクターを装備
- RS-232Cによる外部制御が可能
- EIA1Uハーフラックサイズのコンパクト設計

※本カタログ記載の仕様、デザイン、寸法等は性能改善のため予告なく変更させていただくことがあります。

E エレテックス株式会社
www.eletex.co.jp

大阪本社 〒559-0031 大阪市住之江区南港東8丁目2番56号
TEL. (06)6612-3111 FAX. (06)6612-3200
東京事務所 〒145-0071 東京都大田区田園調布2丁目20番13号202
TEL. (03)3722-1626 (Fax兼用)
お問い合わせメールアドレス info1@eletex.co.jp